

Raiffeisenbank  
Tirol Mitte West



# GESCHÄFTSBERICHT 2023





V. l. n. r.: Hubert Kuprian, Mag. (FH) Andreas Wolf, LL.M., Mag. Dr. Mario Plattner



## SEHR GEEHRTE DAMEN UND HERREN,

wir freuen uns, Ihnen den Geschäftsbericht der Raiffeisenbank Tirol Mitte West eGen präsentieren zu dürfen. Das vergangene Wirtschaftsjahr war für uns als Bank ein ereignisreiches Jahr mit vielen Herausforderungen und Chancen. In diesem Geschäftsbericht möchten wir Ihnen einen umfassenden Einblick in unsere Leistungen, unsere Finanzergebnisse und unsere Pläne für die Zukunft geben.

## STÄNDIGER WANDEL

Als regionales Finanzinstitut haben wir uns auch im vergangenen Jahr dem ständigen Wandel in der Branche gestellt und unsere Strategie weiterentwickelt, um unseren Kundinnen und Kunden die bestmöglichen Produkte und Dienstleistungen zu bieten. Wir haben unser Portfolio an Finanzprodukten und -dienstleistungen erweitert, um den Bedürfnissen unserer Kundinnen und Kunden noch besser gerecht zu werden. Auch unsere Prozesse wurden optimiert, um unseren Service weiter zu verbessern und unsere Effizienz zu steigern. Trotz der anhaltenden Herausforderungen haben wir es geschafft, unser Geschäft auszubauen und unsere Erträge zu steigern.

## RAIFFEISEN MARKThaus – UNSER NEUES HEADQUARTER

Im vergangenen Jahr wurde auch weiter an den Plänen für eine moderne, dem Zeitgeist entsprechende Hauptbankanstalt in Telfs gearbeitet. Ganz im genossenschaftlichen Spirit von Raiffeisen wird ein hybrides Gebäude, das einen Mehrwert für den Ort und die Region stiftet, errichtet und damit auch die Fußgängerzone bereichert. Im neuen MARKThaus werden neben einer Bankstelle mit großzügiger SB-Fläche auch ein Kompetenzzentrum für banknahe Dienstleistungen, ein multifunktionaler Veranstaltungssaal, ein regionales Restaurant mit Terrasse und ein Marktbereich für regionale Produkte und Dienstleistungen untergebracht sein. Die Planungsphase konnte Ende 2022 abgeschlossen werden. Im Dezember 2023 erhielten wir von der Marktgemeinde Telfs den Baubescheid und am 15.05.2024 konnten wir bereits den Spaten setzen. Die Fertigstellung unseres MARKThauses ist für Ende 2025 geplant.

Wir sind stolz darauf, dass wir im Jahr 2023 unter besonderen Marktbedingungen ein solides Ergebnis erzielt haben. Dies war nur möglich dank des Engagements unserer Mitarbeiterinnen und Mitarbeiter sowie der Unterstützung unserer Kundinnen und Kunden. Die Nähe zu unseren Kundinnen und Kunden und deren Vertrauen sind von unschätzbarem Wert für uns und wir freuen uns darauf, auch in Zukunft gemeinsame Wege zu gehen.

Mag. (FH) Andreas Wolf, LL.M.  
Vorstandsvorsitzender

Mag. Dr. Mario Plattner  
Vorstandsvorsitzender-Stellvertreter

Hubert Kuprian  
Vorstandsvorsitzender-Stellvertreter

# VORSTAND

## SEHR GEEHRTE DAMEN UND HERREN,

das vergangene Wirtschaftsjahr war geprägt von den Zinsentscheidungen der Europäischen Zentralbank (EZB). Diese erhöhte mehrfach die Leitzinsen, um die hohe Inflation zu bekämpfen. Für Sparerinnen und Sparer bedeutete dies zwar eine Verbesserung der Guthabenzinsen, während jedoch Kreditnehmerinnen und Kreditnehmer mit höheren Finanzierungskosten konfrontiert waren. Besonders bei Wohnbaufinanzierungen war dies spürbar, da die Zinskosten je nach Abschlusszeitpunkt und Zinsbindung stark variierten.

Umso bedeutender war in diesem besonderen Wirtschaftsjahr die Nähe zu unseren Kundinnen und Kunden. Der persönliche Austausch und der Dialog waren wichtiger denn je.

Die Anpassung an das neue Zinsumfeld, die verschärfte Kreditvergaberichtlinien, die fortschreitende technologische Transformation und die regulatorischen Anforderungen im Bereich ESG sind unter anderem Herausforderungen, mit denen unsere Genossenschaftsbank und ihre Mitarbeitenden in ihrem Arbeitsalltag konfrontiert sind.

Durch den Zusammenhalt und das gelebte WIR konnte die Raiffeisenbank Tirol Mitte West 2023 ein solides Ergebnis erzielen.

Es ist mir und dem gesamten Aufsichtsrat daher ein besonderes Anliegen, nicht nur dem Vorstand, sondern allen Mitarbeitenden zu der geleisteten Arbeit zu gratulieren und einen großen Dank für ihr Engagement und die wertschätzende Zusammenarbeit auszusprechen.

Ich wünsche dem gesamten Team der Raiffeisenbank Tirol Mitte West viel Erfolg im neuen Wirtschaftsjahr.



Dr. Herbert Waldner  
AR-Vorsitzender

# AUFSICHTSRAT

## UNSER AUFSICHTSRAT

Der Aufsichtsrat der Raiffeisenbank Tirol Mitte West eGen besteht aus 16 engagierten Funktionärinnen und Funktionären. Sie erfüllen als Kontrollorgane eine wichtige Funktion und unterstützen den Vorstand auch in beratender Weise.

Unsere Funktionärinnen und Funktionäre sind tief in der Region verwurzelt und gewährleisten damit, dass Entscheidungen rasch und vor Ort getroffen werden können. Damit sie diese Verantwortung wahrnehmen können, erhalten sie fundierte Aus- und Weiterbildungen und wir dürfen uns an dieser Stelle bei allen Mitgliedern des Aufsichtsrates sehr herzlich für ihren Einsatz bedanken.

V. l. n. r.:

MARTIN GRANBICHLER  
JÜRGEN WITTING  
MARKUS SCHWARZENBERGER  
DANIEL HÜPFAUF  
MARIO PLATTNER  
HERBERT WALDNER  
ADOLF SCHIENER  
DORIS HÄIDLEN-BIRNBAUMER  
ERICH SINGER  
ANDREAS WOLF  
HUBERT KUPRIAN

ULRIKE PEER  
LISA SCHWANINGER  
PETER PAUL SCHWEIGHOFER  
FERDINAND KIRCHMAIR  
THOMAS OBERDANNER  
FRANZ DENG  
HUBERT WALDHART  
NICHT IM BILD: VOLKMAR  
REINALTER





# GESCHÄFTSBERICHT

## GEWINN & VERLUST

	<b>31.12.23</b>	<b>31.12.22</b>
	(IN TSD. EUR)	(IN TSD. EUR)
<b>NETTOZINSERTRAG</b>	<b>29.093</b>	<b>15.724</b>
ERTRÄGE AUS DIENSTLEISTUNGEN	9.178	8.469
SONSTIGE BETRIEBLICHE ERTRÄGE	1.649	1.800
<b>BETRIEBSERTRÄGE</b>	<b>39.920</b>	<b>25.993</b>
ALLGEMEINE VERWALTUNGS-, SACHAUFWENDUNGEN UND ABSCHREIBUNGEN	-19.501	-18.619
SONSTIGE BETRIEBLICHE AUFWENDUNGEN	-1.921	-1.917
<b>BETRIEBSERGEBNIS</b>	<b>18.498</b>	<b>5.457</b>
SALDO AUS DEN AUFLÖSUNGEN/ZUWEISUNGEN ZU WERTBERICHTIGUNGEN AUF FORDERUNGEN UND WERTPAPIEREN	-2.845	-913
<b>ERGEBNIS DER GEWÖHNLICHEN GESCHÄFTSTÄTIGKEIT</b>	<b>15.653</b>	<b>4.544</b>
STEUERN VOM EINKOMMEN UND ERTRAG	-3.825	-1.324
<b>JAHRESÜBERSCHUSS</b>	<b>11.828</b>	<b>3.220</b>
RÜCKLAGENBEWEGUNG	-10.166	-2.432
GEWINN-/VERLUSTVORTRAG	0	2.761
<b>BILANZGEWINN</b>	<b>1.662</b>	<b>3.549</b>

	<b>31.12.23</b> (IN TSD. EUR)	<b>31.12.22</b> (IN TSD. EUR)
<b>MITTELHERKUNFT/KAPITALSTRUKTUR</b>		
SPAREINLAGEN	354.385	420.037
GIROEINLAGEN	564.174	500.159
VERBINDLICHKEITEN GEGENÜBER KREDITINSTITUTEN	78.423	72.655
GEZEICHNETES KAPITAL	387	2.999
GEWINNRÜCKLAGEN	101.003	89.174
SONSTIGE PASSIVA	18.716	18.534
<b>BILANZSUMME</b>	<b>1.117.088</b>	<b>1.103.558</b>
<b>MITTELVERWENDUNG/VERMÖGENSSTRUKTUR</b>		
FORDERUNGEN AN KUNDEN	728.425	746.714
FORDERUNGEN AN KREDITINSTITUTE	325.711	294.813
SACHANLAGEN	23.867	23.514
BETEILIGUNGEN	23.561	23.561
KASSENBESTAND	9.129	9.599
SONSTIGE VERMÖGENSGEGENSTÄNDE	6.395	5.357
<b>BILANZSUMME</b>	<b>1.117.088</b>	<b>1.103.558</b>
<b>EIGENMITTEL</b>		
EIGENMITTEL	98.108	87.944
<b>EIGENMITTELQUOTE IN %</b>	<b>20,56%</b>	<b>17,85%</b>

**WIR BEDANKEN UNS BEI RD. 45.000 KUNDINNEN UND KUNDEN FÜR DAS ENTGEGENBRACHTTE VERTRAUEN.**

Als Nahversorger sind wir tief im wirtschaftlichen Leben der Region verankert und begleiten zahlreiche Unternehmerinnen und Unternehmer auf ihrem Weg zum Erfolg.



v.l.  
Alexander Neuner MSc  
Anna Mair  
Ing. DI (FH) Martin Auer  
Simon Schatz MA

**3.559**  
**FIRMEN- & GESCHÄFTS-**  
**KUNDEN**

**41.179**  
**PRIVAT-**  
**KUNDEN**

**UNSERE**  
**KUNDEN**

**242**  
**MD. EUR**  
**DEPOT-**  
**VOLUMEN**

Wir sehen Private Banking als wechselwirksame Partnerschaft und stellen die Bedürfnisse unserer Kundinnen und Kunden in den Mittelpunkt.



v.l.  
Mario Peinthor CFP®, EFA®, EFPA ESG Advisor®  
Prok. Andreas Larcher EFA®  
Christian Staudacher EFA®, EFPA ESG Advisor®



# MARKTHAUS

Als Raiffeisenbank sind wir ein aktiver Bestandteil der Region und begleiten Menschen in allen Lebensphasen. Dazu gehört auch die Unterstützung bei der nachhaltigen Entwicklung der Region, in der wir leben und wirtschaften.

Wir sind mehr als eine Bank und vereinen im neuen MARKThaus Kompetenz, Perspektive und Vielfalt. Was uns motiviert, ist die tiefe Überzeugung, dass nicht Gewinn, sondern eine langfristige, nachhaltige Perspektive für Telfs im Zentrum unseres Tuns steht. Deshalb trifft sich im MARKThaus, wem die Region am Herzen liegt. Unser Ziel ist es, ein Gebäude für den Ort und die Region zu entwickeln und damit einen Mehrwert für alle zu schaffen.



V. I. n. r.: Hubert Kuprian (Vorstandsvorsitzender-Stv.),  
Mag. (FH) Andreas Wolf, LL.M. (Vorstandsvorsitzender),  
Ing. Adolf Schiener (Stv.AR-Vorsitzender),  
Dr. Doris Haidlen-Birnbaumer (Stv.AR-Vorsitzende),  
Dr. Herbert Waldner (AR-Vorsitzender),  
Günter Steffan, MBA (Projektleitung),  
Mag. Dr. Mario Plattner (Vorstandsvorsitzender-Stv.)



**MARKTHAUS TELFS**  
Kompetenz. Perspektive. Vielfalt.



# ZAHLEN & FAKTEN

KREDIT-  
VOLUMEN

**728**  
MIO. EUR

**11**  
BANKSTELLEN  
5 SB-BANKSTELLEN

**163**  
MITARBEITER  
60 % FRAUEN  
40 % MÄNNER

**919**  
MIO. EUR  
EINLAGEN

**15,6**  
MIO. EUR  
EGT

**381**  
TSD. EUR  
SPONSOR-  
SUMME

**2,1**  
MRD. EUR  
GESCHÄFTS-  
VOLUMEN

**30.739**  
GIROKONTEN

**8.007**  
MITGLIEDER

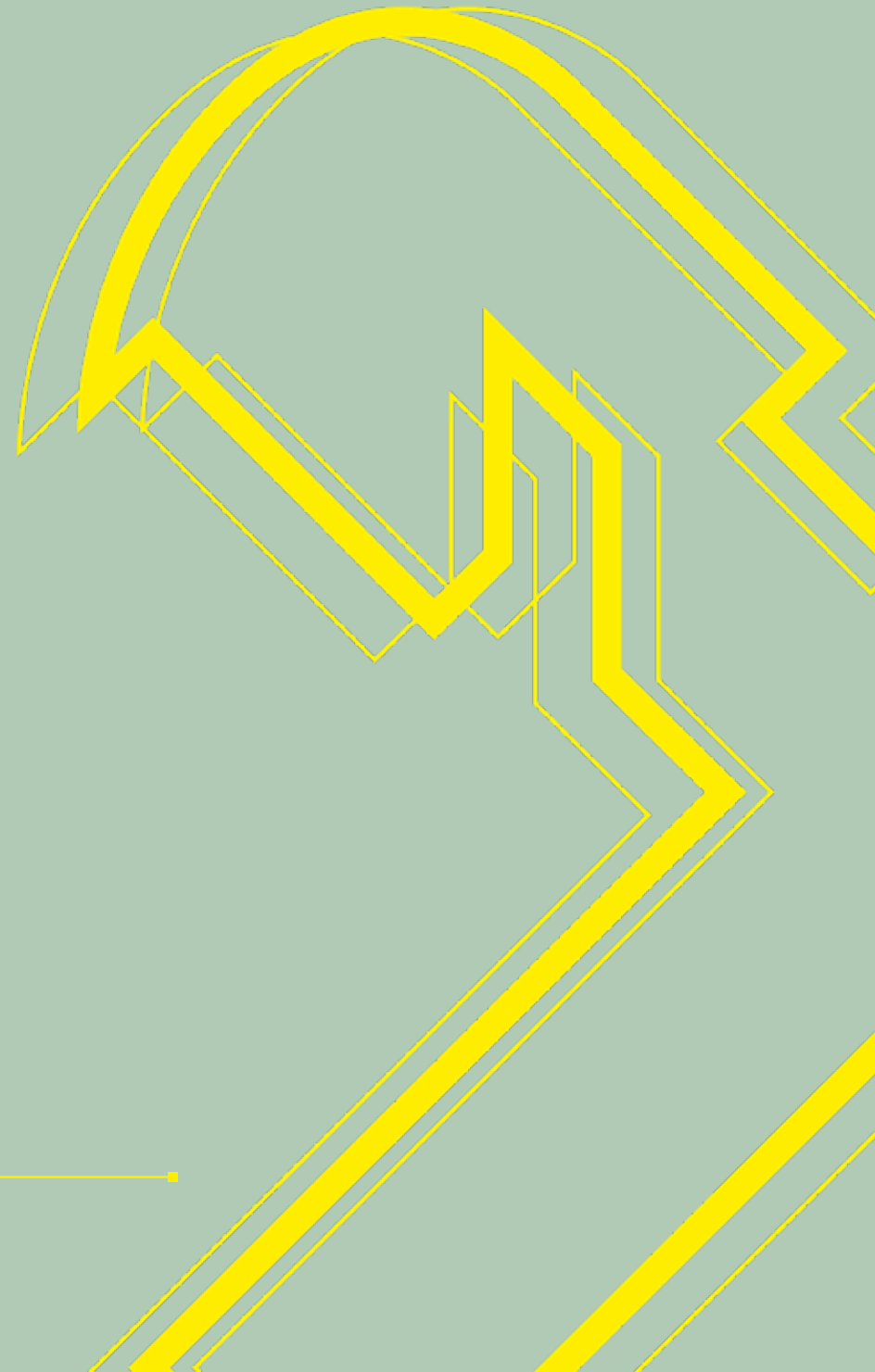
**20,56 %**  
EIGENMITTEL-  
QUOTE

**16**  
AUFSICHTS-  
RÄTE

**4.347**  
JUGEND-  
KONTEN

**18,5**  
MRD. EUR  
BETRIEBS-  
ERGEBNIS

**1,1**  
MRD. EUR  
BILANZ-  
SUMME





# UNSERE BANKSTELLEN

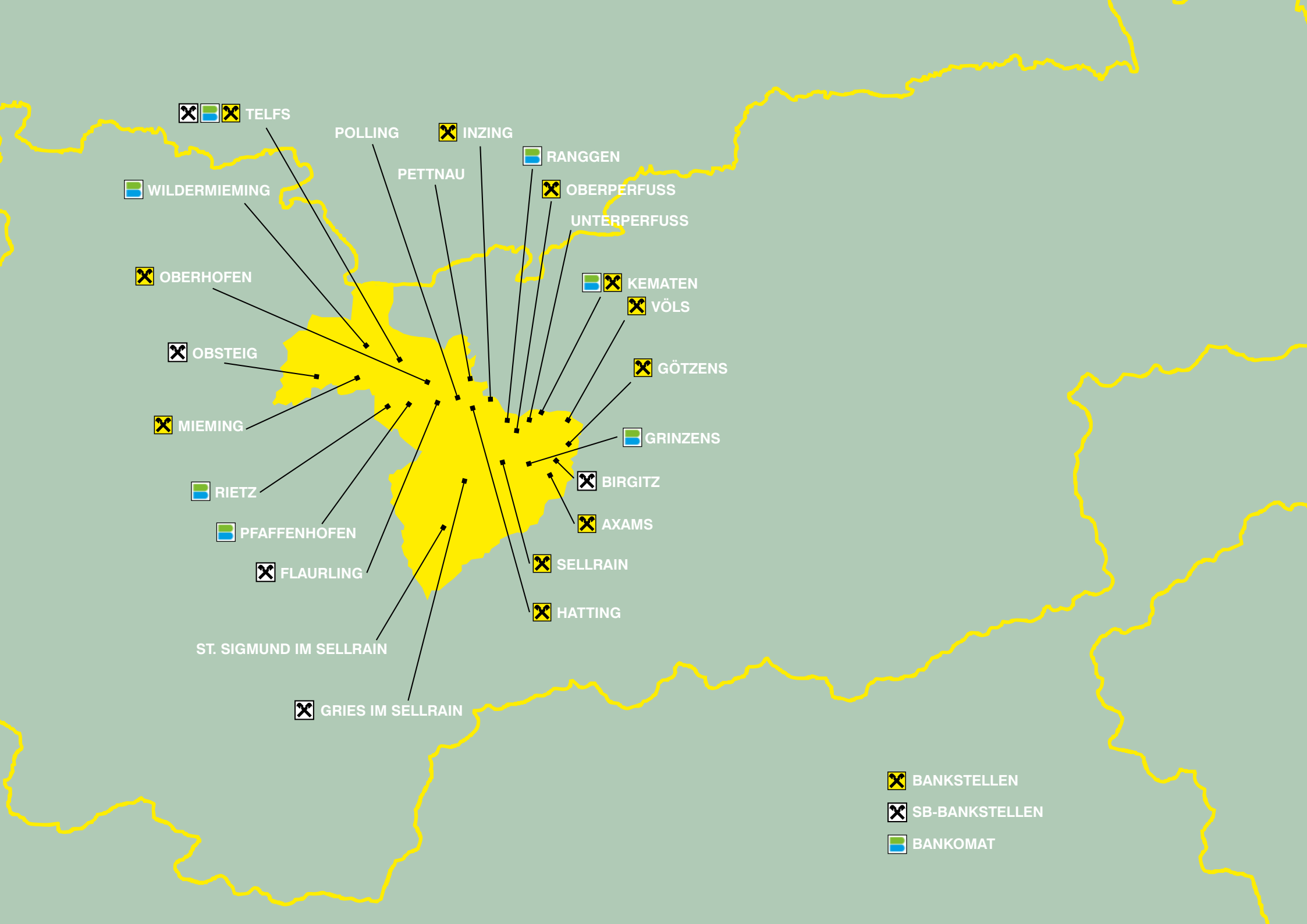
Das Marktgebiet der Raiffeisenbank Tirol Mitte West eGen erstreckt sich über **24 GEMEINDEN** und wird in **2 REGIONEN** eingeteilt:

**REGION WEST:** Mieming–Telfs–Inzing  
**REGION OST:** Kematen–Völs–Westliches Mittelgebirge

**DIE BERATUNG VOR ORT** und die Bargeldversorgung in der Region werden mit **11 BANKSTELLEN** und **5 SB-BANKSTELLEN** sowie zahlreichen Bankautomaten sichergestellt. **WIR LEBEN KUNDENNAHE** und sind mit unserem dichten Bankstellennetz auch in kleineren Gemeinden vertreten.



V. l. n. r.:  
Prok. Dir. Christoph Allegranzi,  
Dir. Andreas Fagschlunger, MSc,  
Prok. Dir. Martin Gritsch



   TELFS

POLLING

 INZING

 RANGGEN

 WILDERMIEMING

PETTNAU

 OBERPERFUSS

UNTERPERFUSS

 OBERHOFEN

  KEMATEN

 VÖLS

 OBSTEIG

 GÖTZENS

 MIEMING

 GRINZENS

 RIETZ

 BIRGITZ

 PFAFFENHOFEN

 AXAMS

 FLAURLING

 SELLRAIN

ST. SIGMUND IM SELLRAIN

 HATTING

 GRIES IM SELLRAIN

 BANKSTELLEN

 SB-BANKSTELLEN

 BANKOMAT





ALLEGIANZI CHRISTOPH  
AUER MARTIN  
BAYSAN AYSUN  
BERNHARD KATRIN  
BORN ELISA  
CHRISTLER ANDREAS  
CVETKOVIC MILOS  
DEMIREL CEREN  
DIRNBERGER WOLFGANG  
DRAXL SIMON  
ELHARDT THOMAS  
ELLER ELISABETH  
ESPA VALERIO  
FAGSCHLUNGER ANDREAS  
FALKNER MARGOT  
FELDERER SABRINA  
FRINGER LAURA  
FRÖCH LUDWIG  
GAMPER HANNES  
GAPP VIKTORIA  
GAPP ELMAR  
GASSLER STEFANIE  
GERSTGRASSER STEFAN  
GIGELE FRANZ  
GLANTSCHNIG LEO  
GOLLER TANJA  
GRANZER DAGMAR  
GRITSCH MARTIN  
GRITSCH NIKLAS  
GRITSCH MARIA  
GRUBER JASMIN  
GURSCHLER URSULA  
HÄFELE BIANCA  
HAIDER THOMAS  
HALLER MARTINA  
HAMMERLE MICHAELA  
HANGL MONIKA  
HAPP DANIEL  
HAPP VIKTORIA  
HAPP SABINE  
HAPP ANDREAS

HASELWANTER SONJA  
HASELWANTER REGINA  
HASLWANTER GEORG  
HAUSER HERMINE  
HEEL WOLFGANG  
HEEL BETTINA  
HEIS NINA  
HEIS KARL  
HEISS RENATE  
HOFER MARTIN  
HOLZKNECHT WALTER  
HOLZKNECHT JOSEF  
HUBER CLAUDIA  
HUEBER NICOLE  
HUNDEGGER CHRISTIAN  
HUPFAUF TAMARA  
JOVLJEVIC JOVANA  
KAPFERER JOHANNES  
KIRBISCH DANIELA  
KIRCHMAIR KLAUS  
KIRCHMAIR ELISABETH  
KIRCHMAIR SABRINA  
KLOTZ DANIELA  
KOBEL SIGRID  
KOGLER WOLFGANG  
KÖLL FLORIAN  
KRANEBITTER BIANCA  
KRANEBITTER BENEDIKT  
KREIDL JUDITH  
KRUG MATTHIAS  
KRUG BETTINA  
KUGLER OLIVER  
KUPRIAN HUBERT  
LARCHER HARALD  
LARCHER ANDREAS  
LEIS KATJA  
LEITNER MANUELA  
LENZI SONJA  
LÖFFLER ASTRID  
LORENZ MARIA  
LUNG LISA

MAIR ANNA  
MAIZNER HELENE  
MARTIN NINA  
MATHOFER KARIN  
MAYRHOFER RUPERT  
MEHMEDOVIC KATARINA  
MEHMETAJ SERVETE  
MIHAJLJEVIC SANELA  
MITTEREGGER SERENA  
MUCKENHUBER HORST  
MÜLLER SONJA  
NAGELE CORNELIA  
NEUNER YVONNE  
NEUNER ALEXANDER  
NEUNER BIRGIT  
NEURURER CHRISTOPH  
NIESCHER ANDREAS  
OBERHAUSER MARKUS  
OBERHAUSER PATRIZIA  
ÖFNER JOHANNES  
PASTORELLI TAMARA  
PEDROSS NATALIE  
PETSCHNIG CHRISTINA  
PFURTSCHELLER ANDREAS  
PITTL ARTUR  
PLATTNER MAGDALENA  
PLATTNER MARIO  
POHL CAROLIN  
PÖSCHL ERNA  
PRANTL HANNELORE  
RABITSCH MARIKKA  
RAFFELSBERGER NAPHA  
RAFFLER BETTINA  
RATHGEB SOPHIA  
RATHGEB NINA  
REINDL MARTIN  
REITMAIR GREGOR  
RIEGER TOBIAS  
RIEGER ROBERT  
RIEGLHOFER KARIN  
RIESS MARTIN

RUETZ MICHAEL  
SCHABER ROLAND  
SCHABER GERD  
SCHAFFENRATH VIKTORIA  
SCHAFFENRATH ANNA-MARIA  
SCHARMER RITA  
SCHATZ SIMON  
SCHELLHORN SANDRA  
SCHILCHER ALEXANDER  
SCHMID JOHANNES  
SCHOLL SABRINA  
SEDMAYR SONJA  
SIEBENFÖRCHER KATJA  
SIEBERT VERENA  
SINGER KATHARINA  
SONNWEBER RENATE  
SPARI JULIAN  
SPIEGEL NADIA  
STAUDACHER CHRISTIAN  
STEFFAN GÜNTER  
STEINLECHNER DAGMAR  
STRAUHAL PHILIPP  
STRIGL MAXIMILIAN  
THALER SABRINA  
THALER STEFANIE  
THURNBICHLER CHRISTINA  
UNTERLERCHER SUSANNE  
VERLANOVA SVITLANA  
WALDMÜLLER JEANNINE  
WALSER CHRISTINE  
WEBER BERND  
WEGSCHEIDER KATRIN  
WEINOLD MARION  
WOHLFART SUSANNE  
WOLF ANDREAS  
WÜSTNER NINA  
ZAUNER HEINRICH  
ZEHRER ANDREA  
ZÖHRER-PALFINGER ANDREA  
ZOLLER CHRISTIAN

## IMPRESSUM

Medieninhaber, Redaktion und Konzeption:

Raiffeisenbank Tirol Mitte West eGen, Untermarktstraße 3, 6410 Telfs

Fotos: Franz Oss Photography, Kirchstraße 11, 6082 Patsch,

Wolfgang Lackner, Pradler Straße 21, 6020 Innsbruck

Grafik: bissig - kreative Kopfarbeit, Untere Lend 26, 6060 Hall

Der Umwelt zuliebe verzichten wir auf den Druck.

Erscheinungsweise: fallweise; Offenlegung nach § 25 des  
Mediengesetzes. Information für Kunden und Mitglieder  
der Raiffeisenbank Tirol Mitte West eGen.

Bei der vorliegenden Publikation handelt es sich um keine gesetzlich vorgeschriebene Veröffentlichung. Dieser Geschäftsbericht steht auf der Website der Raiffeisenbank Tirol Mitte West eGen als digitales Produkt zur Verfügung. Der Abschlussprüfer hat den in gesetzlicher Form aufgestellten Jahresabschluss bestätigt. Die Offenlegung erfolgt nach der Generalversammlung.

